



OFFICE 施工事例

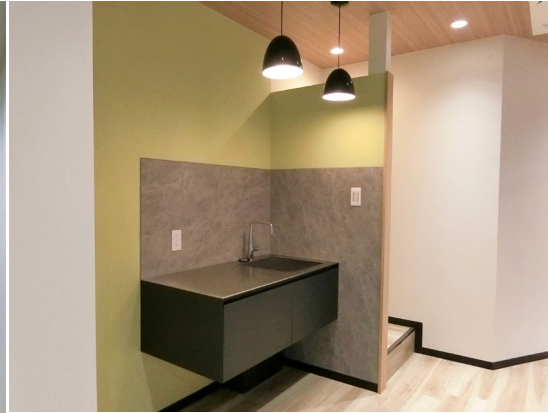
株式会社ベストサポートシステムズ

www.best-support-systems.co.jp

BEFORE



AFTER



MINAMI AZABU BLD.

担当業務 デザイン・設計・施工・リーシング | 2020.10 竣工 | 74㎡ (約22坪)

長期空室物件をセットアップオフィスへリノベーションし、バリューアップ。複数の申し込みがあり施工後1ヶ月以内に成約。

POINT 1 アフターコロナを意識し、換気設備の増設とエアコンを交換。安心してクリーンなオフィス環境。

POINT 2 限られたスペースでも来訪者が圧迫感の無いガラスパーテーションのラウンジ。

POINT 3 トイレを増設し、男女別の清潔なプライベート空間。

POINT 4 レイアウトが自由なワークスペース。

POINT 5 エントランスからワークスペースへ色温度を変化させ奥行を持たせたデザイン。

BEFORE



AFTER



NAKAMEGURO OFFICE

担当業務 施工 | 2020.2 竣工 | 140㎡ (約42坪)

クリエイティブな女性が多く活躍するマネジメント会社の新オフィス。

- POINT 1 各部署がシームレスにつながり、それぞれの業種にアジャストした機能を設計。
- POINT 2 空間にストレージを持たせることで、仕事の効率化とインスピレーションが沸く空間。
- POINT 3 カフェコーナーを設けることでコミュニケーションの取りやすいオフィス環境。

BEFORE



AFTER



YOTSUBASHI OFFICE

担当業務 施工 | 2020.4 竣工 | 107㎡ (約32坪)

POINT 1 ミーティングスペース間をグリッド両面家具で仕切ることにより、エリア別けと収納スペースの確保を両立。

POINT 2 ガラスパーテーションやグリッド家具の背面をスリガラスにすることで、クリーンで解放感のある明るいオフィス空間。